

# Bezpečně a zodpovědně!

Ročně svým či cizím zaviněním skončí na spinálních jednotkách až 300 pacientů s poškozením míchy.

Ti přichází o svou soběstačnost a možnost pohybu.

Přitom často stačí



snížit rychlost  
připoutat se v autě  
nosit ochranné pomůcky při sportu  
neskákat do neznámé vody  
pít zodpovědně



PODPOŘ SPINÁLNÍ JEDNOTKY



A JEJICH PACIENTY!

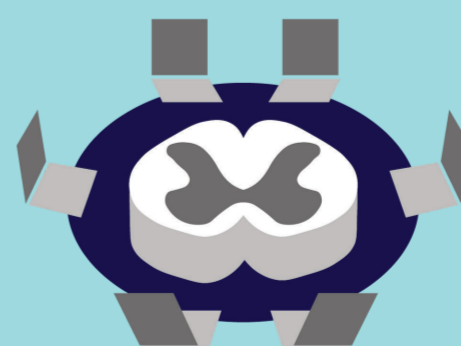


*Vyfoť se při sportu a dej o tom vědět  
na sociálních sítích s hashtagem*

# #SCIDAY2022



Spinální jednotka  
**Praha**



Česká společnost  
pro míšní léze